

Keljonkankaan frisbeegolfrata



Jyväskylän Liitokiekkoilijat RY

Frisbeegolfradan säännöt

Frisbeegolf

Frisbeegolf on peli, jota voivat harrastaa kaikki ikään tai sukupuoleen katsomatta. Frisbeegolfin periaate on samanlainen kuin "pallogolfissa". Frisbeegolfissa käytetään pallon ja mailojen sijasta muovisia frisbeitä, joita on eri kokoisia ja painoisia. Pallogolfin reian korvaa frisbeegolfissa maalikori. Peliajatus on, että vähimmällä määrällä heittoja radan suorittanut pelaaja on voittaja.

Pelissäännöt

1. Pelin tarkoituksena on saada frisbee mahdollisimman pienellä heittomäärällä aloituspaikasta maalikoriin.
2. Avausheiton jälkeen kauimpana korista oleva pelaaja jatkaa ensimmäisenä. Seuraava heitto suoritetaan siitä paikasta, mihin edellinen heitto pysähtyi. Pelaaja heittää niin monta kertaa, kunnes frisbee on maalikorissa.
3. Frisbeen irrottua kädestä, heiton saa astua yli. 10 metriä tai lähempää suoritettu heitto on putti. Sitä ei saa astua yli.
4. Reikä on pelattu loppuun, kun frisbee on maalikorissa.
5. Voittaja on pelaaja, joka suorittaa radan pienimmällä määrällä heittoja.
6. Ota huomioon muut radalla liikkujat ja jätä rata hyvään kuntoon myös seuraaville. Sen minkä kannat mukana luontoon, jaksat myös tuoda takaisin - ethän jätä roskia maastoon!
7. Puut ja pensaat ovat osa rataa. Niiden katkominen tai taivuttaminen on kielletty.
8. Frisbeegolf on Spirit-leiji – tärkeintä on pitää hauskaa!

Ohjeita frisbeegolfradan käyttäjille

Olet vastuussa jokaisesta heittämästäsi kiekosta. Osuessaan ihmisiin tai esineisiin kiekko voi aiheuttaa vakavaa vahinkoa

Varoittaminen

Jos kiekko on vaarassa osua toiseen ihmiseen, siitä varoitetaan huutamalla lujaa ääneen fore ("FOOOOR"). Lenkkeilijöiden ollessa kyseessä voit käyttää lisänä myös muita varoitushuutoja.

Heittäminen kierroksella

- Älä heitä, jos edellä oleva ryhmä on vielä korilla pittaamassa.
- Älä heitä, jos korja ei näy, vaan varmista ensin onko korilla ketään edessä.
- Älä heitä, jos kiekko on vaarassa osua lähistöllä oleviin ihmisiin tai eläimiin.

Kielletyt pelialueet

Kartan OB-tekstit, mustat viivat ja nuolet osoittavat kielletyt pelialueet (OB = out of bounds). Radalla rajat on yleensä merkitty valkoisin tolpin. OB-alueella ei saa pelata, jatka kohdasta jossa kiekko viimeksi oli pelialueella ja lisää tulokseen yksi rangaistusheitto.

Mando

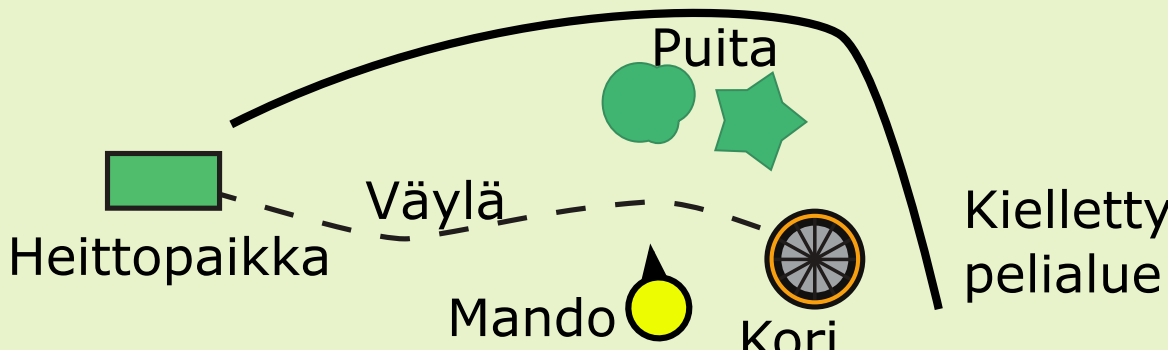
Pakollinen kiertosuunta eli mando pitää kiertää nuolen puolelta. Heiton mennessä väärältä puolen, jatka edelliseltä heittopaikalta ja lisää tulokseen yksi rangaistusheitto.

Palauta löytämäsi kiekot omistajalleen.

Radan ylläpidosta vastaa Jyväskylän Kaupunki ja Jyväskylän Liitokiekkoilijat ry.

Radan arvioitu pelaika n. 90-120 min

Kartan selitteet



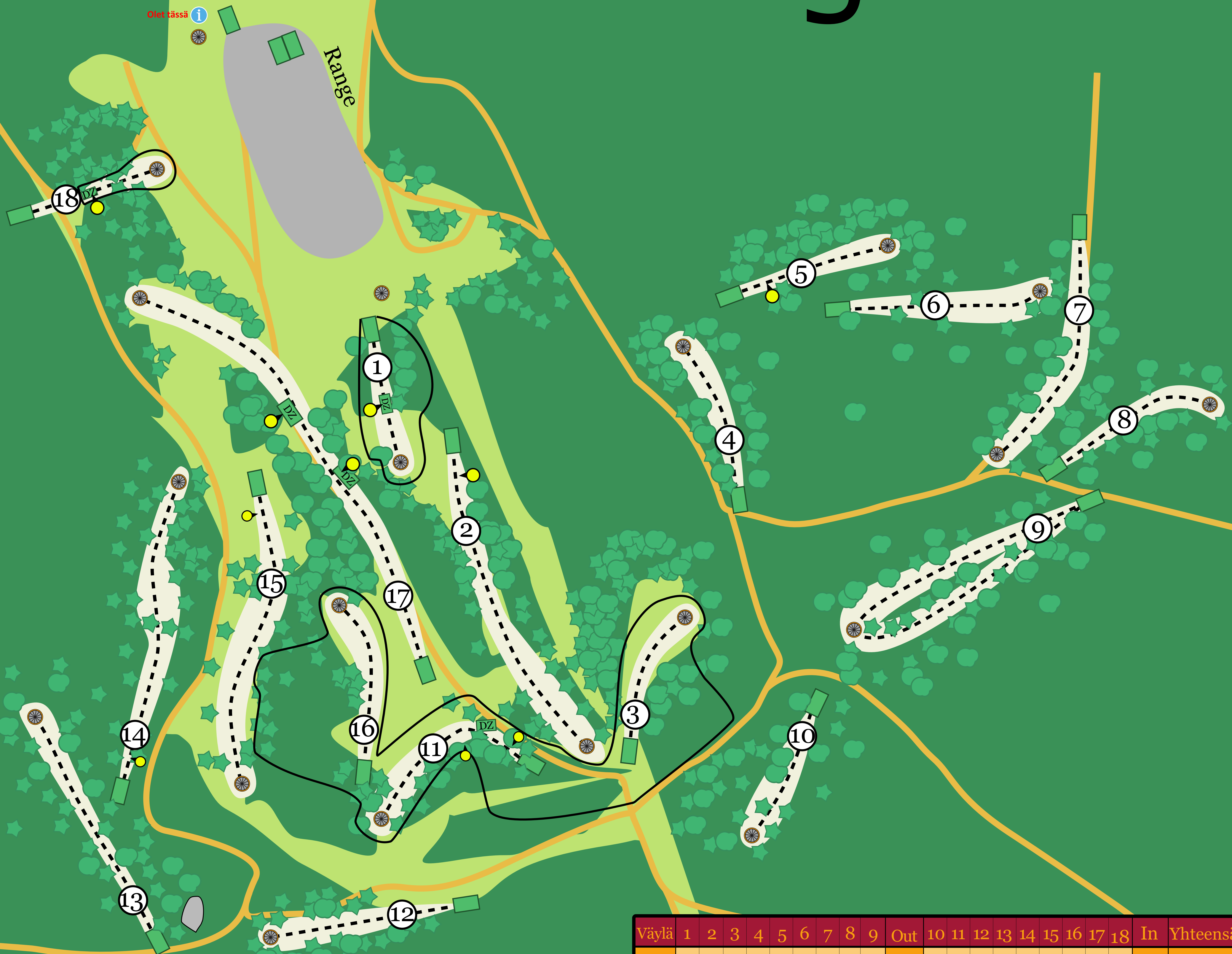
Kielletty pelialue

i Radan opastaulu

1 Väylän numero

Radan suunnittelu: Jyväskylä Liitokiekkoilijat ry.

JYVÄSKYLÄ



Väylä	1	2	3	4	5	6	7	8	9	Out	10	11	12	13	14	15	16	17	18	In	Yhteensä
Par	3	4	3	3	3	3	4	3	4	30	3	4	3	4	4	4	3	5	3	33	63
Pituus (m)	90	158	95	80	92	94	152	98	138	986	90	116	90	154	138	177	91	251	85	1192	2188

Keljonkankaan frisbeegolfrata

1

Par 3
90 m

Väylällä mando ja OB-
alue. Mandolinjan
rikkoutuessa jatko
Drop Zonelta.

Liikuntapääkaupunki
JYVÄSKYLÄ 



Jyväskylän Liitokiekkoilijat^{RY}

Heittäjä vastaa aina heittämästään kiekosta!

Keljonkankaan frisbeegolfrata

2

Par 4
158 m

Väylällä mando ja loppupuolella OB-alue. Mandolinjan rikkoutuessa jatko tiiltä. Ilmoittakaa lehmänkelloa soittamalla väylän olevan vapaa.



KESKIMAA

Heittäjä vastaa aina heittämästään kiekosta!

Keljonkankaan frisbeegolfrata

3

Par 3
95 m

Väylää ympäröi OB-
alue.

Heittäjä vastaa aina heittämästään kiekosta!

Keljonkankaan frisbeegolfrata

4

Par 3
80 m

Heittäjä vastaa aina heittämästään kiekosta!

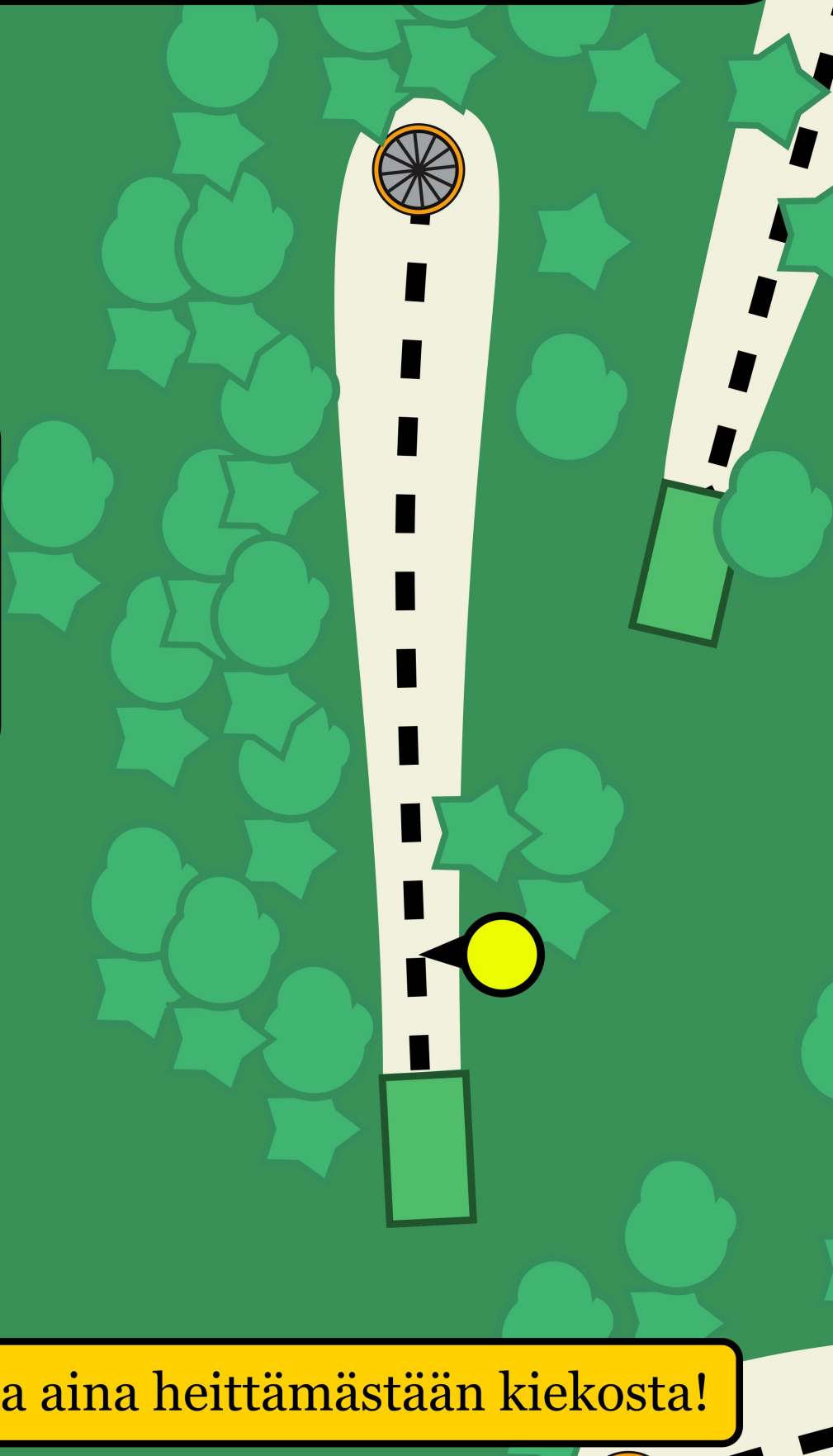
Keljonkankaan frisbeegolfrata

5

Par 3
92 m

Väylällä mando
oikeassa reunassa.
Mandolinjan
rikkoutuessa jatko
tiiltä.

Heittäjä vastaa aina heittämästään kiekosta!



Keljonkankaan frisbeegolfrata

6

Par 3
94 m

Heittäjä vastaa aina heittämästään kiekosta!

Keljonkankaan frisbeegolfrata

7

Par 4
141 m

Heittäjä vastaa aina heittämästään kiekosta!

Keljonkankaan frisbeegolffrata

8

Par 3
98 m

Heittäjä vastaa aina heittämästään kiekosta!

Keljonkankaan frisbeegolfrata

9

Par 4
138 m



M-Levy Oy

Heittäjä vastaa aina heittämästään kiekosta!

Keljonkankaan frisbeegolfrata

10

Par 3
90 m

HUOLTO
PILOTTI

Heittäjä vastaa aina heittämästään kiekosta!

Keljonkankaan frisbeegolfrata

11

Par 4
116 m

Väylällä kaksi mandoa ja ympärillä OB-alue. Ensimmäisen mandolinjan rikkoutuessa jatketaan tiiltä. Toisen mandolinjan rikkoutuessa jatketaan viereiseltä Drop Zonelta.

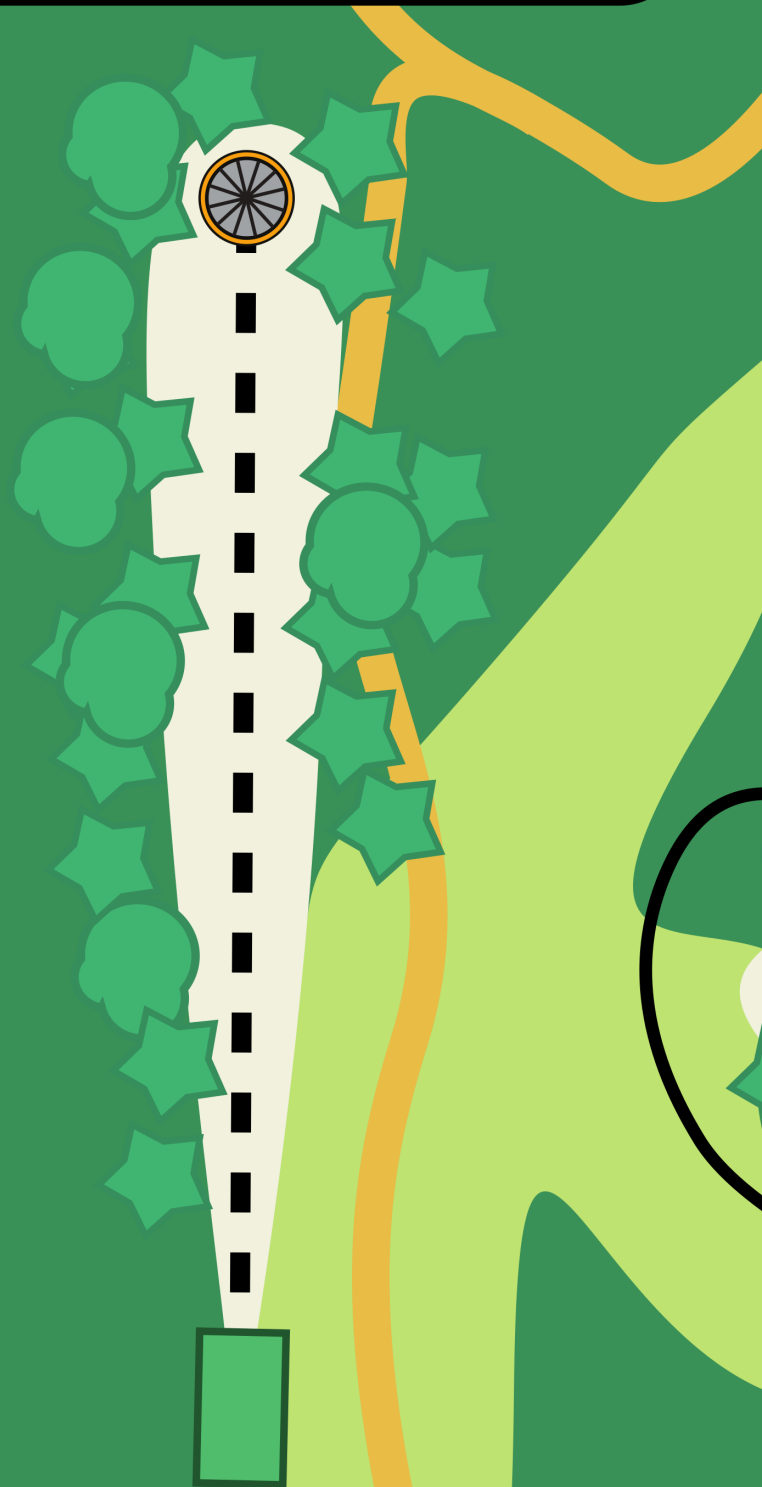
Heittäjä vastaa aina heittämästään kiekosta!



Keljonkankaan frisbeegolffrata

12

Par 3
90 m



Heittäjä vastaa aina heittämästään kiekosta!

Keljonkankaan frisbeegolffrata

13

Par 4
140 m



Heittäjä vastaa aina heittämästään kiekosta!

Keljonkankaan frisbeegolfrata

14

Par 4
138 m

Väylällä mando.
Mandolinjan
rikkoutuessa jatko
tiiltä.

Heittäjä vastaa aina heittämästään kiekosta!



Keljonkankaan frisbeegolfrata

15

Par 4
177 m

Väylällä OB-alue
vasemmalla puolella ja
Mando oikealla.
Mandolinjan
rikkoutuessa jatko
tiiltä.

Heittäjä vastaa aina heittämästään kiekosta!

Keljonkankaan frisbeegolfrata

16

Par 3
91 m

Väylää ympäröi OB-
alue.

Heittäjä vastaa aina heittämästään kiekosta!

Keljonkankaan frisbeegolfrata

17

Par 5
251 m

Väylällä kaksi mandoa ja ympärillä OB-alueita. Mandolinjan rikkoutuessa jatketaan viereiseltä Drop Zonelta.

Heittäjä vastaa aina heittämästään kiekosta!



Keljonkankaan frisbeegolfrata

18

Par 3
85 m

Saarta ympäröi
Hazard-alue. Väylän
oikeassa reunassa
mando. Mandolinjan
rikkoutuessa jatko
Drop Zonelta.



D  **SCOOTER**
FINLAND OSK

Heittäjä vastaa aina heittämästään kiekosta!